

Künstliche Intelligenz in der
Fertigungsindustrie



VINCI Energies

Konzerntochter für Energie & IT

axians



ACTEMIUM

VINCI FACILITIES



OMEXOM

POWER & GRID



citeos

5

Marken

77,500

Mitarbeiter

12,6 Mrd. €

Umsatz 2018

53

Länder (30 außerhalb Europas)



Europäischer Konzern, börsennotiert in Paris



4

Bereiche: Energie – Straßen – Bau – Konzession

211,233

Mitarbeiter

43,5 Mrd. €

Umsatz 2018

100

Länder

axians

Ganzheitliches Portfolio aus Hardware,
Software, IT Services und Consulting.
360° Partner für die digitale Transformation.

ACTEMIUM

Innovative Lösungen für die Industrie
in vielen Bereichen der Prozessleit-,
Automatisierungs-, Energie- und
Sicherheitstechnik.



**End to End Digital
Transformation**

one stop shop

OSIsoft

Wir bieten eine offene
Unternehmensinfrastruktur, das PI System,
um Sensoren basierte Daten, Systeme und
Menschen miteinander zu vernetzen.

augmented reality

Einsatz von Augmented Reality als
Schlüsseltechnologie zur Überwindung
signifikanter Hürden beim Einsatz
industrieller Software.



SMART PROCESS

Produce in a **human-centered** and **connected** industry

- + MES / traceability
- + Cobotics
- + Non-Destructive Testing
- + Additive manufacturing
- + Virtual reality / 3D Modeling



SMART ENERGY

Accelerate the energy transition for a **sustainable** and **responsible** industry

- + Audit and Systemic Analysis
- + Energy Monitoring
- + Energy Optimisation
- + Demand-Response
- + Advice and Financing Solutions



SMART MAINTENANCE

Manage production assets for an **efficient** and **optimized** industry

- + Augmented reality
- + Mobility tools
- + Predictive maintenance
- + Internet of things





Digitaler Assistenten /
Künstliche Intelligenz



Unterstützung beim
Kundenservice
Unterstützung im Vertrieb

**Verbesserung des
Kundenservices
Steigerung der Effizienz im
Wissensmanagement**

Vorausschauende Modelle



Warenkorbanalyse
Kundensegmentanalyse
Vorausschauende Auslastung

**Reduktion von Schwund
Optimierte Lieferung
Erhöhung der Effizienz**



Bildererkennung



Bildererkennung von verteilten
Anlagen
Qualitätssicherung durch
Bildererkennung

**Erhöhung der
Sicherheitsstandards (EHS),
effiziente Qualitätskontrolle**

Machine As A Service



Zustandsorientierte Wartung /
Nutzung

**Verrechnung der Anlage nach
Nutzung, CAPEX – OPEX shift**

Wo kommt Textanalyse zum Einsatz?

- Kommunikation zum Endkunden für den **Vertrieb**
- Abbilden von Helpdesk Anfragen intern
- Informationsbeschaffung in den **sozialen Medien**
- Erfassen von **Fehlermeldungen** in der Fertigung
- Analyse von digitalen Textdokumenten zur einfachen Informationssuche
- **Sprachliche** Erfassung zur Dokumentation der Instandhaltung
- **Semantische** Analyse zur Früherkennung von Abweichungen / Eskalationen

Meinen Konsumkredit berechnen

Betrag € 15.000

Eigenmittel € 0

Laufzeit (Jahre) 10

152 €/Monat
Zinssatz: 3,250 %

Meine Angaben

Verwendungszweck: Autokauf

Variable Zinssatz: Ja Nein

laufende Kredite: Ja Nein

Alter: 31

Familienstatus: Verheiratet

Sicherheiten: Bürge neue Versicherung Hypothek Gehaltspfändung bestehende Versicherung

restart

Hab's geändert.

Kann ich vielleicht irgendwie mit dem Kreditrechner helfen? Fragen?

Das Auto kostet eigentlich mehr.

bei den gegebenen Sicherheiten kann ich den Höchstbetrag auf 17000€ anpassen.

Oh super, danke schön!

kein Problem.

Das klingt eigentlich alles ganz okay!

Sie sind mit dem eingestellten Angebot zufrieden und möchten den Kredit haben?

Ja, bitte!

Sind Sie bei uns Online Kunde?

Ja schon seit einiger Zeit.

Sehr gut.

Wenn Sie sich gleich im Online-Banking anmelden, steht das Angebot dort zur Verfügung.

Sie können dann innerhalb von 14 Tagen online mit TAC abschließen.

Auf Wiedersehen.

Ich leite Sie gleich weiter zum Login...

Sprich mit dem digitalen Assistenten



Eingabe Formular und Kundenführung

Hello my name is Lee, I am a Chinese student from the famous capital of the Song Dynasty Hangzhou (Lin'an) and will study Austrian history in Vienna for 1 semester. I am looking for a place to stay, could you kindly tell me the easiest way to find an apartment or something similar?

Unfortunately ESN is not responsible for accommodation, but here are some websites where you can find a place to stay. Please also check the Facebook groups "WG-Zimmer in Wien Gesucht!" and "Wien - Wohnung / Room - WG Zimmer / apartment Immobilien Vienna"

ESN Uni Wien

LET IT SNOW

ESN UNI WIEN

Antwortet i.d.R. innerhalb von Minuten

Guten Tag Pai-Ting and Welcome to Vienna! I am the ESNchatbot of Uni Wien feel free to ask me for help :)

Wenn du auf Los geh'ts tippst, kann ESN Uni Wien deine öffentlichen Infos sehen.

Los geh'ts

WG-Gesucht
www.wg-gesucht.de

OK cool thanks I will check the links out! And another question, a previous student from my university told me to get a paper called Meldezettel or something like that, what is that and where do I get it? He said it is super important to have it after getting a flat

A Meldezettel is an official registration of your residence in Vienna. You can do this in the register office (Meldeamt) of the district where your residence is located. Check the links for more information 😊

Meldezettel
Registration Offices

I want to do a sightseeing tour to see the beauty of Vienna. Could you give me some tips where I should go first? 😊

We are planning to do tours to the state of opera, Burgtheater, Belvedere Palace, Art historical and nature historical museum. We will publish the dates on Facebook once they are available. For more information here are some samples:



Hofburg
Imperial Palace of the Habsburg monarchy

[Website](#)

[Location](#)



Schloss Belvedere
Palace of Prince Eugen

[Website](#)

[Location](#)

Service Techniker

Wie repariere ich das?

Wann wäre der beste Zeitpunkt um das durchzuführen?

Bitte um die Arbeitsschritte

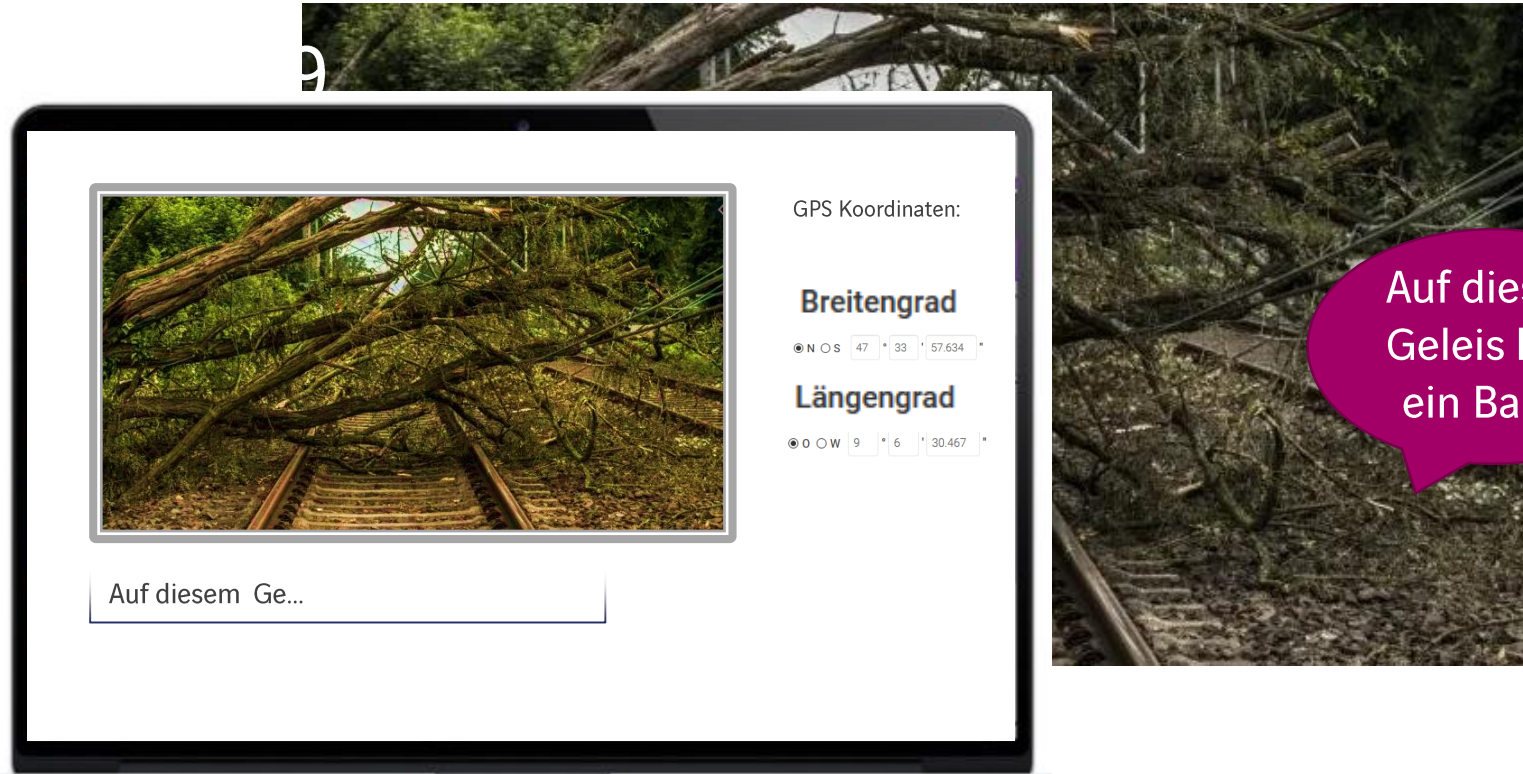
Watson *TellMeWhatsHappening@TheLine*

Problem mit der Station 4711 bei der Hydraulik / Elektrik identifiziert. Der Grund: Tiefensensor ist nicht korrekt angebracht und könnte innerhalb der nächsten 48 Stunden ausfallen

Bitte den Sensor neu anbringen. Folge den Instruktionen: (*R&R: Instruktion zum tauschen des Sensors: 7.1.1*)

Morgen um 3 Uhr, übrigens kann das mit der vorgeschlagenen Instandhaltung des Schraubkopfes vorgenommen werden

Folge den Instruktionen: (*R&R: Instruktionen zum tauschen des Schraubkopfes: 6.1.2*)





2016 ◀ ▶

Vor 7.4.2: Anpassung der **Leistung frist** und/oder des Entgelt fahren (), gibt Hinweise für den Aufbau der Kalkulation und regelt die Darstell Diese ÖNORM ist auch Grundlage für die Überprüfung der Angemessenheit **BVergG**.

Sie enthält Richtlinien für die Ermittlung der Preise von Bauleistungen In dieser **ÖNORM** finden sich Zuordnungen, wie **Kosten** auf einzelne I Der vereinheitlichte Aufbau stellt die Basis für die Erstellung von EDV-I Das Kalkulation **risiko** liegt grundsätzlich beim ANI 217.1330 a) Einzel **ÖNORM** B 2061 in Pkt 3.6 **Kosten** der Leistungserbringung, die einer I **ÖNORM** B 2061 untergliedert in Pkt 5.1 die **Einzelkosten** in **Einzello** Pkt 5.1.2 **ÖNORM** B 2061) Einzel **gerätekosten** (Pkt 5.1.3 **ÖNORM** B versteht die **ÖNORM** B 2061 in Pkt 3.5.3 die durchschnittlichen **Lohnk** **Baustellen**-Gemeinkosten Unter **Baustellen**-Gemeinkosten versteht die die den einzelnen Leistungspositionen nicht unmittelbar zugeordnete wer Sie sind in eigenen Positionen auszuschreiben.

Die **ÖNORM** B 2061 untergliedert in Pkt 5.2.1 die **Baustellen**-Gemein **Kosten** umfassen im Wesentlichen die Gehalt **kosten** aller für die Dur die Lohnkosten für unproduktives Personal (zB Bewachung und Reinigung eingesetzten Personals und sonstige **Kosten** der Baustelle (zB Mieten, besonderer Anlagen (zB von Aufenthaltsräumen, Unterkünften, Küchen, sie sind von der Baudauer abhängig, also zeitgebundene **Kosten**.



Inspektionen und Meldungsmanagement



Daten Aufnahme



Shutdownmanagement



Mobile Instandhaltung



Remote Support



Inbetriebnahme

QMS 4.0 mit Hilfe von Bilderkennung

- Automatisches zählen von **Personen**
- **Prüfen** der produzierten Teile auf Fehler
- Sortieren von **Kommissionierungen**
- Automatisches Erkennen von **Chargen**
- **Prozessoptimierung** mit Bilderkennung

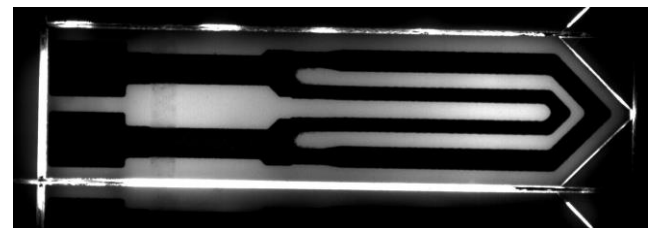
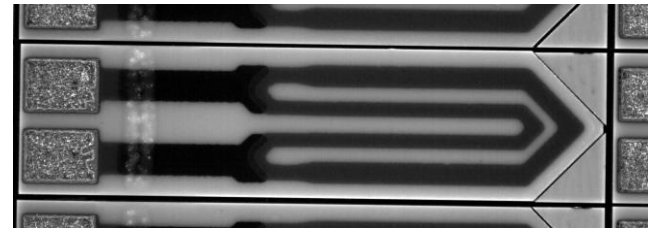
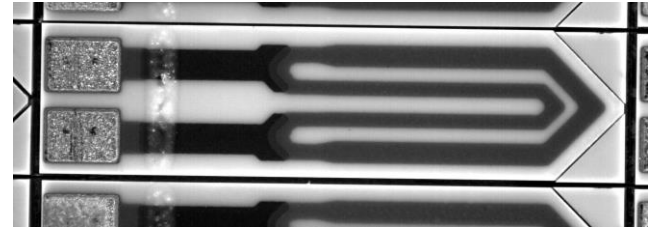
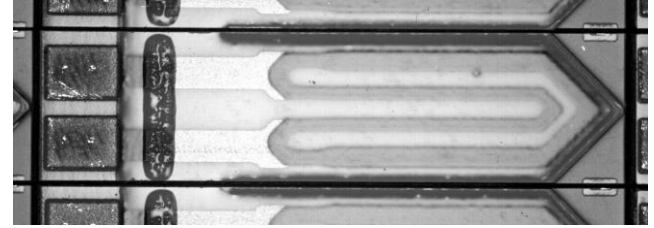
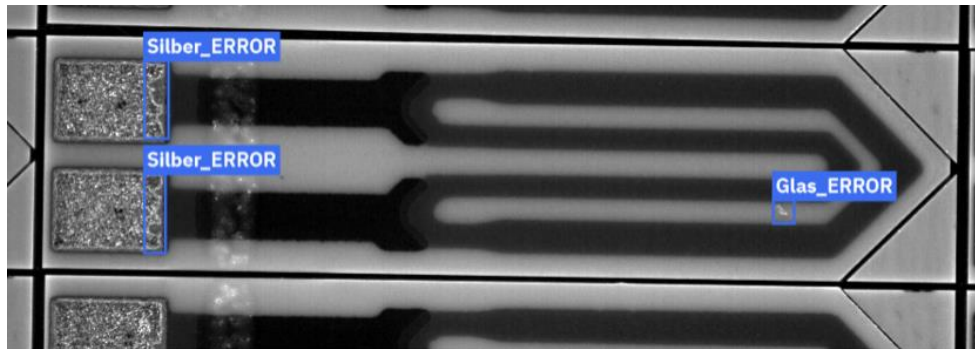
Komplexe Umgebung mit vielen "Objekten"



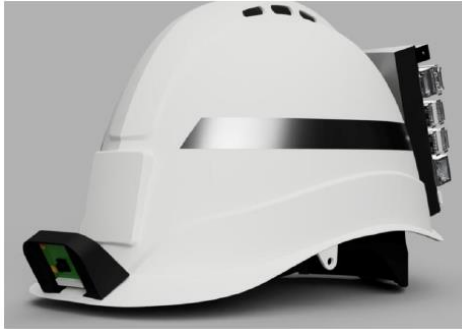
Erfassung von Ausschnitten ist möglich



- 4 different images per product
- 4 different types of errors annotated on 1428 of the images
- Multiple types of error (Gold, Platin, Silber, Glas) possible
- Not visible on all of the four images







AUTOMATED COMISSIONING – Data Quality

- Paperless commissioning
- Real time recording of incoming packages
- GPS Data record for location based services
- Increase efficiency in the campus logistic
- Classification based on package label



Holzindustrie

Lebensmittelbereich



Ihr Kontakt



Marcus Kottinger
Solution Architect
BU Advanced Analytics

marcus.kottinger@axians.at
Mobile: +43 (664) 851 4879

