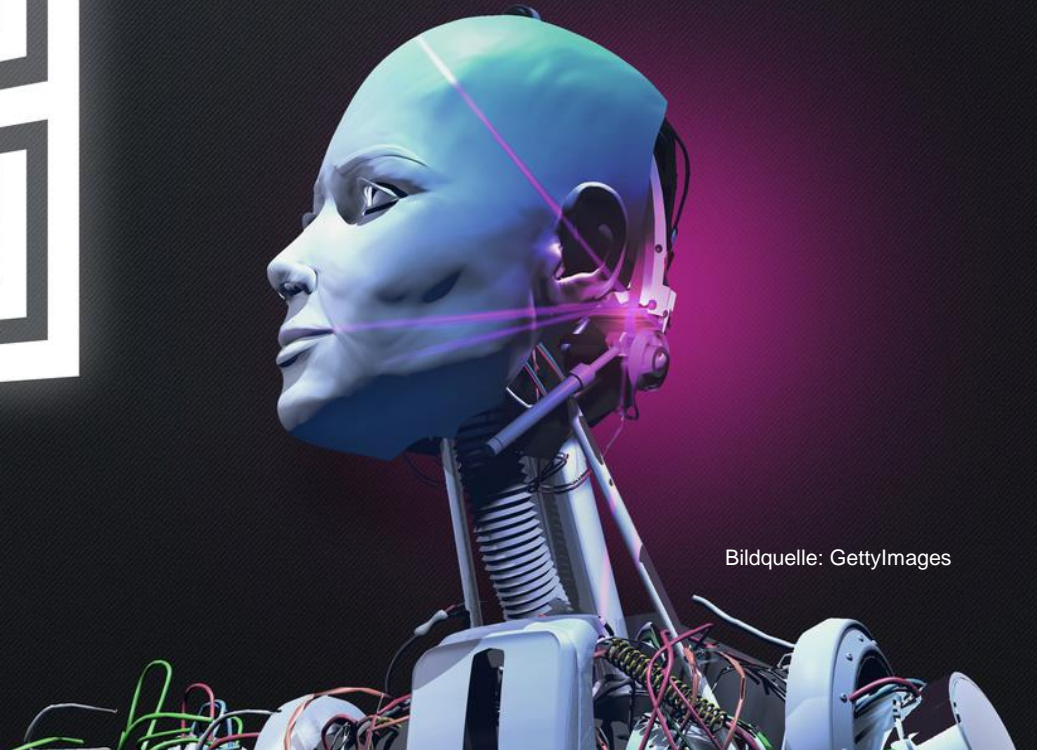
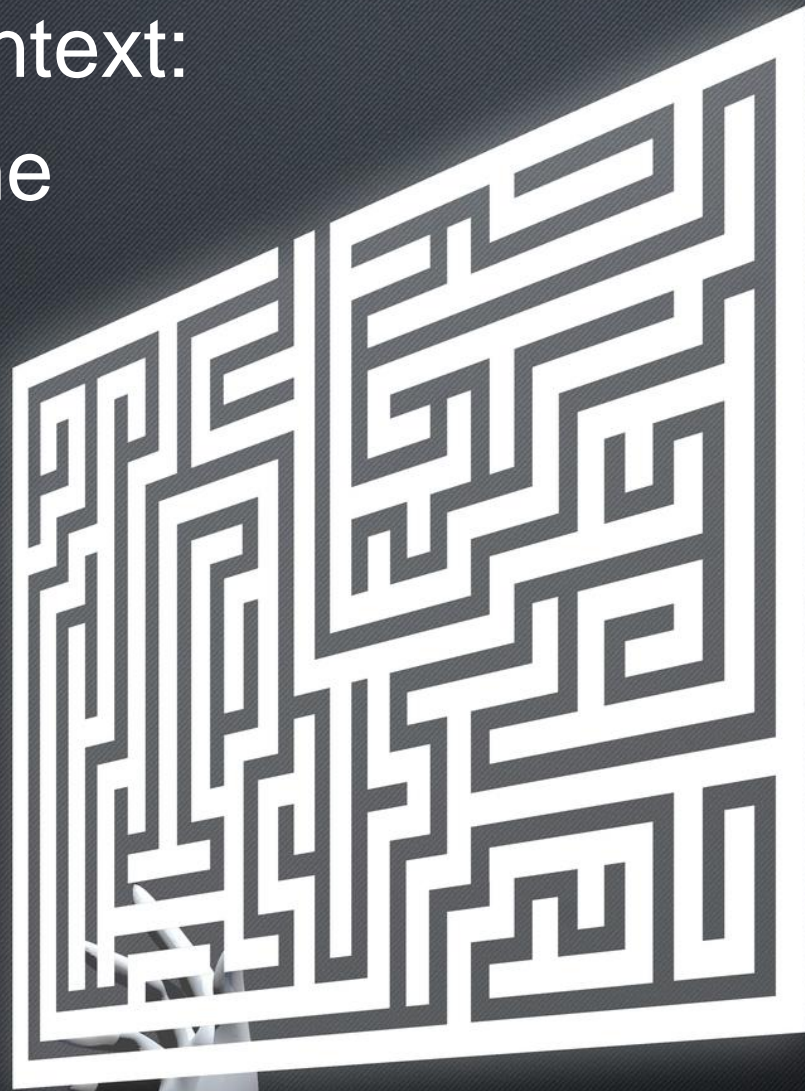


Interfaces im Kontext:

Mensch Maschine
Interaktion
in der Fabrik
der Zukunft

Manfred Tscheligi



MENSCH-MASCHINE SYNERGIE

- Gemeinsame und wohldefinierte Ziele
- Gegenseitige Transparenz
- Feedback
- Konsistentes Verhalten
- Kooperation und Miteinander
- Vertrauen

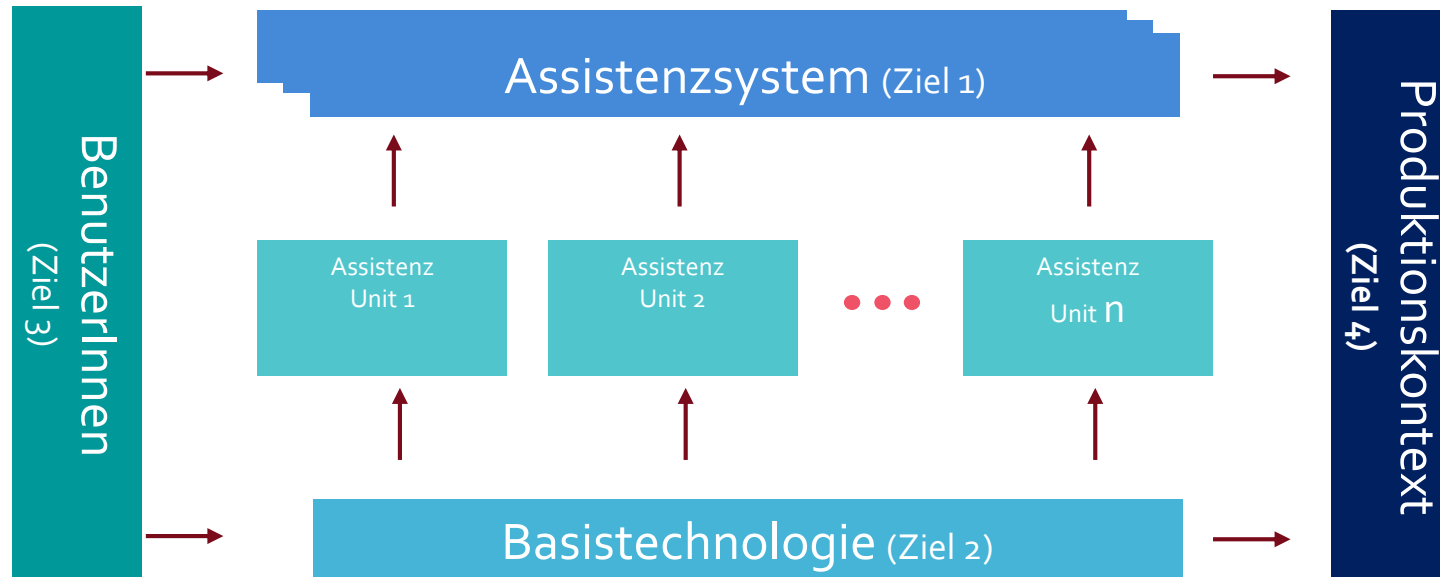
„Synergie: Zusammenwirken von Lebewesen, Stoffen, oder Kräften im Sinne sich gegenseitig zu fördern bzw. einen daraus resultierenden Nutzen....“

- Wikipedia -

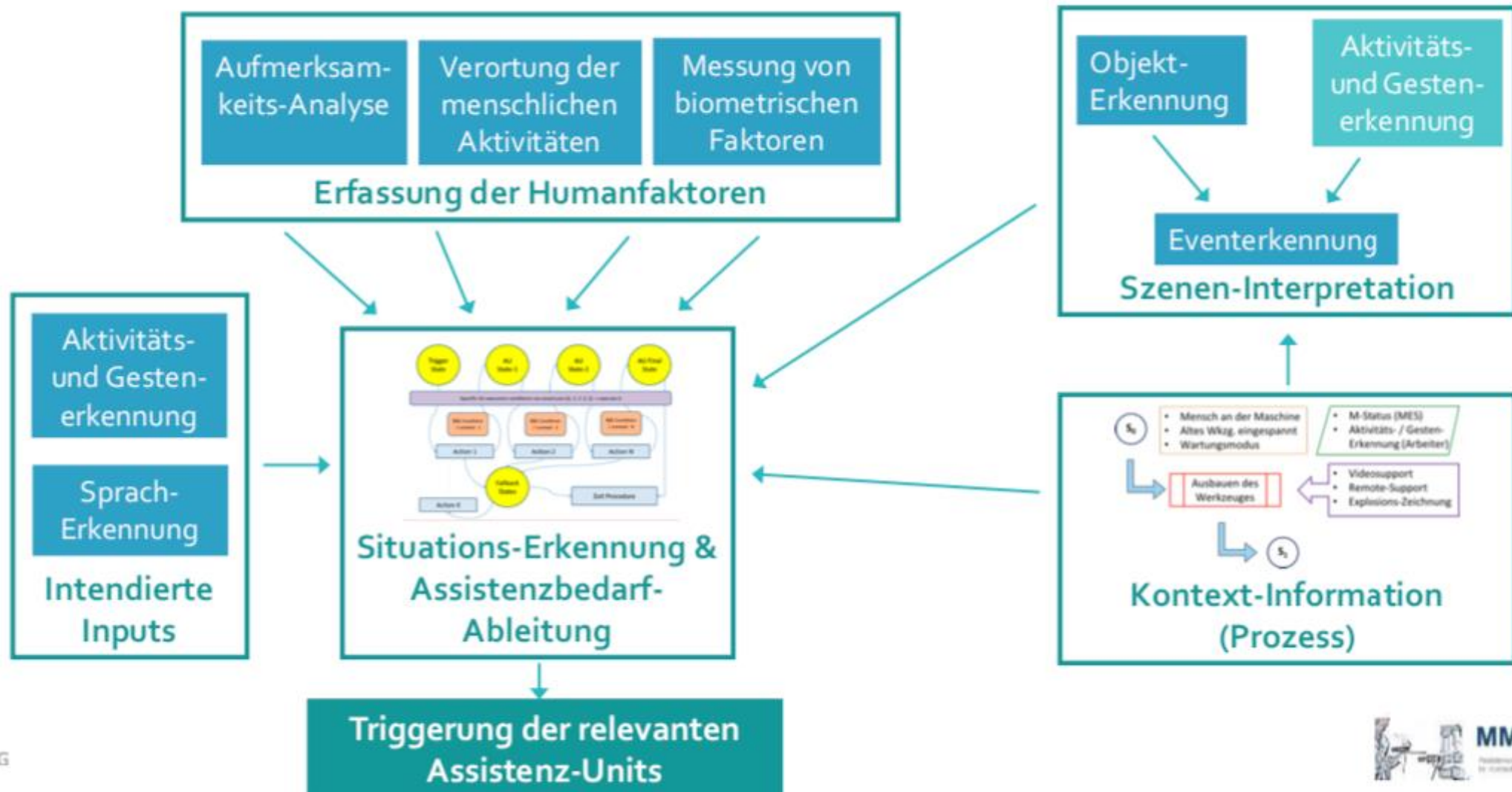
MENSCH-MASCHINE UND KONTEXT FABRIK

- Verstehen, Erfassen und Modellieren des Kontexts
- KBIs: Key Behavior Indicators und Diversity (im Kontext)
- Workplace Design Thinking
- Interaction Design für den Kontext Factory
- Neue Interaktionsformen
- Situativ Bedürfnisse erkennen und behandeln
- User Experience als Qualitäts- und Innovationsfaktor
- Automation Experience
- Aktivitäten lenken und unterstützen
- Kontext simulieren und für den Kontext spezifisch trainieren
- Die Fabrik als Ambient Interface

BSP: MODELLIERUNG VON ASSISTENZ (MMASSIST-II) - 1



BSP: MODELLIERUNG VON ASSISTENZ (MMASSIST-II) - 2



VIELEN DANK!

Manfred Tscheligi

